

●献血するには何に気をつければいいの？

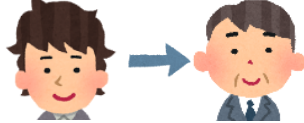
体重



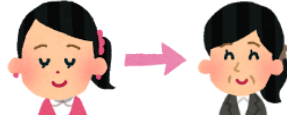
50kg
以上

年齢

男性: 17~69歳



女性: 18~69歳



※65歳以上の方は
60~64歳の間に経験
のある方に限ります。

睡眠



4時間以上
※初回者は
5時間以上

食事



あっさりしたものを
しっかりお取り
ください

お薬



飲んでいても
献血できる薬が
増えました



※これ以外にも服薬していても献血できる薬はたくさん
あります。
まずは tel:0120-688-994 までご連絡ください。

●どんなメリットがあるの？

無料で検査通知をお届けいたします。

●15項目の血液検査

- ・肝機能
- ・コレステロール
- ・糖尿病関連 など

●感染症検査

- ・B型、C型肝炎ウイルス
- ・梅毒
- ・白血病関連ウイルス など



●できないこともあるの？

3日以内の
出血を伴う
歯科治療



4週間以内に
海外からの
帰国・入国



6カ月以内に
新たな異性や同性との
性的接触



エイズ検査が目的の方
※エイズウイルス (HIV) 検査に
ついては、通知していません。



輸血 (自己血を除く) や
臓器移植を受けた方



●献血は30分ほどで終わります

①受付

献血受付

②問診
(健康干エツク)



③Dr. から
問診と
血圧測定



④血液の濃さを
測定



⑤採血
(5~10分)



⑥休憩



⑦献血カードの
受け取り



上記に該当されない方でも、検診医の判断で献血をお断りすることがあります。